



**Lettre
d'information de
l'Amicale
des Chefs
d'Établissement
de La Poste**



n° **11-04** mensuel

BUREAU NATIONAL DU 10 NOVEMBRE 2004

En introduction, le Président Doris STEBIG félicite les nouveaux promus et encourage tous les collègues à persévérer dans la préparation des VPP. Puis, il souhaite la bienvenue à Corinne PINAULT, Jacqueline PORTAL et Roland ALCOUFFE (Trésorier de Délégation DELMA). Il précise qu'un courrier sera envoyé aux directeurs de métiers pour que les détachements des membres du bureau national ne posent plus problème.

LA TRESORERIE

Le Trésorier National, Roland WENDLING rend compte des travaux de la réunion des trésoriers de Délégation qui a eu lieu le 9 novembre 2004. Bilan plutôt positif puisque l'objectif est dépassé en montant et qu'il ne manque que 50 adhérents pour être au même niveau que l'an dernier. Toutes

les délégations sont soit en augmentation, soit stable et ceci malgré le nombre décroissant de chef d'établissement, ce qui démontre l'activité et le travail des trésoriers.

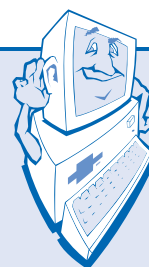
La section des retraités est également très active avec environ 2000 adhérents. La liste des retraités par département est disponible sur le site Internet, ce qui peut permettre de recenser et d'inviter les retraités aux différentes manifestations locales, en particulier aux Assemblées départementales et intégrer des représentants dans le bureau départemental.

LE CONGRES

Le Congrès National de l'ACE aura lieu à Roquebrune Cap Martin du dimanche 1^{er} mai au mercredi 4 mai 2005. L'hébergement sera assuré par AZUREVA. Le thème de ce congrès devra être fédérateur sur les différents

métiers et pourrait s'intituler : «Le manager opérationnel dans le nouveau paysage postal «Horizon 2007»».

La commission communication est chargée de réfléchir à l'organisation concrète des ateliers autour des différents thèmes (Management, pilotage, RH, structure de l'ACE...)



**MON
DÉPARTEMENT,
MA DOTC
EN DIRECT :**
www.ace-poste.com

La MG : la mutuelle la plus proche de vous

Deuxième mutuelle française avec plus de 1 200 000 personnes protégées, la Mutuelle Générale (MG) est le partenaire historique de La Poste, de France Télécom et de leurs filiales en matière de protection sociale. Pour répondre à l'ensemble de vos besoins, la MG vous propose une **couverture globale "santé et prévoyance"** intégrant des garanties essentielles pour votre bien être, votre avenir et celui de votre famille.

Les plus qui font la différence :

- Une **couverture santé très complète**, avec trois niveaux de remboursement au choix.
- Des **garanties de prévoyance** pour faire face aux aléas de la vie (arrêt de travail, invalidité, dépendance, décès).
- La **solidarité mutualiste** quoi qu'il arrive : assistance à domicile 24h/24, aides ménagère et familiale, allocations et prêts d'entraide...
- L'accès au centre d'appels santé/social de la MG, **Ligne claire** (infos, conseils, analyse des devis optiques et dentaires).
- La **caution de votre mutuelle** pour vos prêts immobiliers souscrits auprès de La Poste.
- Des **actions de prévention innovantes** : ostéoporose, tabac, alcool, accidents de la vie courante chez les enfants...

La solidarité
est une belle
entreprise



Pour tous renseignements, contactez votre section MG
www.mg.com.fr





LES RENCONTRES

- Hervé Petit }
- Raymond Redding }
le 9 novembre 2004 au siège de l'ACE

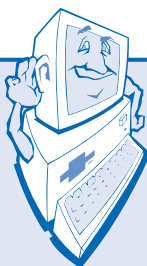
Les comptes rendus de ces deux rencontres seront diffusés prochainement.

- Pascale Cozon }
- Joël Cassin }
le 8 novembre 2004 à Vaugirard.

Pour l'ACE, Jackie Cougnon, Yannick Roulette, Roland Vedrenne, Thierry Hirsch, Roger Tantot participaient à cette rencontre.

L'amicale commente le document de synthèse qu'elle a réalisé à partir des réponses des adhérents sur le parc auto.

Une nouvelle séquence est prévue début 2005 pour travailler et faire des propositions sur 2 thèmes :



**JE SUIS
BIEN
INFORMÉ :**
www.ace-poste.com

Quels outils pour suivre et analyser la gestion du parc ?

Quels leviers mettre en action pour agir sur les comportements ?

Joël Cassin propose à l'ACE une rencontre sur site «ALD automative» et «Overlease».

Une rencontre des responsables qui effectuent les tests sur les différents véhicules qui sont livrés dans les établissements pourrait avoir lieu à Villeneuve-Saint-Georges.

Doris Stébig précise qu'une audience auprès du Président Jean-Paul BAILLY est programmée pour le 10 décembre 2004.

Doris Stébig, Thierry Hirsch, Marc Daigneau, Christian Martin participeront à cette rencontre.

COMMUNICATION

Les correspondants Communication seront habilités à intervenir sur le site Internet. Par ailleurs, les présidents de délégations demanderont l'accès à PANDORE à la DOTC ou au DLP.

La section des retraités élabore une plaquette qui pourra être distribuée aux Présidents départementaux et aux Présidents des retraités afin qu'ils la remettent aux futurs retraités en vue de réaliser de nouvelles adhésions.

D'autre part, une lettre ouverte au Président est en cours d'élaboration à propos du maintien des avantages postiers (CB, téléphone...)

RESSOURCES HUMAINES

Lucien Hochedez signale qu'il est impératif de lui faire remonter les requêtes concernant la CPA avant le 31/12/2004.

Le Président remercie les participants et clôture la séance.

LES AG PROGRAMMEES

04/02/05	Bas-Rhin Thierry HIRSCH
11/02/05	Seine-et-Marne Roger TANTOT

**L'ACTUALITE
DE DELEGATION
DE
L'AMICALE AU
PLUS VITE :
CONSULTEZ LE
SITE INTERNET
www.ace-poste.com/**

**IDENTIFIANT :
Nom (en majuscules)
MOT DE PASSE :
numéro d'adhérent**



ASSEMBLÉE GÉNÉRALE EN DELMA DU 25 SEPTEMBRE 2004

Rassemblés autour du Président sortant Alain Amalric et d'un participant de choix en la personne du président national Doris Stébig, l'assemblée générale de la DELMA s'est ouverte sous de très bons auspices.

Après avoir adopté à l'unanimité le rapport du trésorier Alain Alacouffe et le rapport moral d'Alain Amalric, les collègues ont ensuite écouté Doris Stébig. Le président national s'est félicité, du travail accompli aussi bien par Alain Amalric pour son dévouement pendant quatre années, que par Jean Mayet pour son travail sur le fichier des adhérents, mais également les présidents des 17 départements pour leur travail et l'évolution des adhésions. En effet, depuis 2002, le chiffre n'a cessé d'augmenter pour atteindre aujourd'hui quelque mille adhérents, plaçant la DEXMA 1^{ère} délégation au niveau national.

Le débat était ouvert. Les questions aussi diverses que variées fusèrent et il fallut synthétiser les questions à poser aux représentants de La Poste : le Directeur GP de la DEXMA

Guy Ramau, le Directeur de la DOTC Guy Thureau et le DLP de la Gironde François Xavier Lehmann.

En fin de matinée, intervention de notre partenaire GMF en la personne de Sylvie Benayoun sur les contrats de responsabilité civile et pénale contractées par l'ACE.

Après une pause bien méritée les travaux ont repris en début

d'après-midi sous la haute autorité de notre retraité Jean-Pierre Bertin avec l'élection du président de délégation ainsi que les représentants au conseil d'administration pour le nouveau congrès national.

Le nouveau président de délégation est : Jackie Cougnon Directeur du Centre Courrier de Salies du Béarn, entouré pour le Grand Public de Daniel



Vue générale



**JE REÇOIS TOUTES
LES DIFFUSIONS**

www.ace-poste.com



Alain AMALRIC et ses invités

Bon Chef d' Etablissement à Saint Sulpice sur Tarn (81) et pour le courrier de Gaëtan Cauwel, Directeur du Centre Courrier de Saint Lys (31).

L'après-midi s'est poursuivie par le travail en ateliers, afin de préparer les questions à évoquer lors des débats avec les responsables de La Poste.

Après avoir accueilli le Directeur Exécutif Grand Public de la DEXMA, Guy Ramau, le Directeur de la DOTC, Guy Thaurau et le DLP de la Gironde François Xavier Lehmann.

les participants se sont scindés

en deux groupes Courrier et Grand public.

Pour le Grand Public, Guy Ramau a expliqué sa vision du déploiement des zones de vie, sans toutefois révéler la cartographie. Les bureaux mixtes, le management, le périmètre du CA courrier, les transferts de fonds, furent abordés successivement par Guy Ramau et François Xavier Lehmann.

Pour le courrier, Guy Thaurau abordait les questions du CA courrier, le périmètre d'intervention du courrier, la vente des PAP par les facteurs, la formation des DCC.

L'ensemble des participants se retrouvaient en réunion plénière où l'on pouvait constater une cohérence entre les propos tenus par Guy Thaurau pour le courrier et Guy Ramau pour le GP sur le « nous ne pouvons pas travailler et avancer l'un sans l'autre » sur la transformation et évolution du réseau.

La soirée se terminait par la partie festive de l'assemblée générale.

SIGNEZ VOS CHANGEMENTS D'ADRESSE

A transmettre à :

ACE BP N° 4

94231 CACHAN CEDEX

NOM

Prénom.....

Ancienne adresse :

.....

Nouvelle adresse

à/c du.....

.....

Motif du changement d'adresse

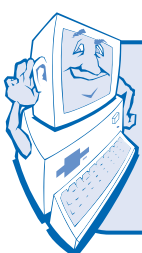
(entourer la mention utile)

Retraite, changement d'affectation

Changement de domicile personnel,

divers à préciser :

.....



JE SUIS BIEN INFORMÉ :

www.ace-poste.com

Et vous, face à un problème juridique,
à qui demanderiez-vous la solution
pour vous en sortir ?

A la GMF, Assureur n°1 des salariés
du Service Public :

- Des spécialistes vous aident et vous défendent
en cas de litige dans votre vie quotidienne
- Une défense pénale professionnelle des
salariés du Secteur Public

Vous voulez en savoir plus ?

GMF en ligne 0 820 809 809 ou www.gmf.fr

(0,12 € TTC la minute)



ASSURANCES



SERVICES
FINANCIERS

GMF. Assurément humain